

# kaiflex PROTECT

## Специальные покрытия повышенной прочности

Защитные покрытия марки **Kaiflex PROTECT** позволяют увеличить срок службы теплоизоляции и служат защитным (отражающим) слоем для всех видов электромагнитного излучения, обладают низкой химической активностью и достаточно высокой механической прочностью. Применяются для систем ОВК, ГВС, промышленного оборудования и многого другого.

Покрытия **Kaiflex PROTECT ALU-Тес** и **Kaiflex PROTECT TS** применяются в пищевой, фармацевтической и пр. промышленности. Служат для защиты от механических повреждений и УФ-лучей. Легки в эксплуатации и обслуживании (легко очищаются). Легко монтируются с помощью специальных заклепок. Если необходима герметичность, следует применять клей и ленту.

## kaiflex PROTECT ALU-Тес + фасонные изделия

### Технические данные покрытия

|                   |  |
|-------------------|--|
| Состав:           | ПВХ основа, покрытая Al-фольгой (15 мкм)             |
| Раб. температура: | как у теплоизоляции <b>Kaiflex EF</b>                |
| Цвет:             | зеркальный   |
| Срок службы:      | 25 лет (при эксплуатации в соответствующих условиях) |

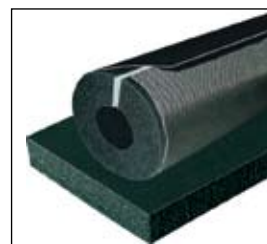


Фасонные изделия **Kaiflex PROTECT ALU-Тес** бывают как совместно так и отдельно от теплоизоляции. Также существуют покрытия и фасонные изделия из ПВХ, не покрытая Al-фольгой.

## kaiflex PROTECT TS

### Технические данные покрытия

|                   |  |
|-------------------|--|
| Состав:           | каучук с жесткой резиновой пленкой                   |
| Раб. температура: | как у теплоизоляции                                  |
| Цвет:             | черный   |
| Срок службы:      | 25 лет (при эксплуатации в соответствующих условиях) |



Защитное покрытие марки **Kaiflex PROTECT NET-Alu** применяется для теплоизоляции воздуховодов (поставляется только совместно с теплоизоляцией).

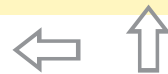
## kaiflex PROTECT NET-Alu

### Технические данные покрытия

|                   |  |
|-------------------|--|
| Состав:           | Al-фольга (15 мкм), армированная сеткой (шаг 5 мм)   |
| Раб. температура: | как у теплоизоляции                                  |
| Цвет:             | металлик   |
| Срок службы:      | 25 лет (при эксплуатации в соответствующих условиях) |



Аксессуары см. стр. 32



# kaiflex PROTECT

Специальные покрытия повышенной прочности

Покрытия серии **Kaiflex PROTECT** поставляются как отдельно в виде рулонов, так и нанесенные на листовую, трубчатую и специальную запатентованную теплоизоляцию больших диаметров **Kaiflex Connect** (типоразмеры указаны на стр. 16). Также существуют фасонные изделия из теплоизоляции с уже нанесенными покрытиями серии **Kaiflex PROTECT** (типоразмеры указаны на стр. 29).

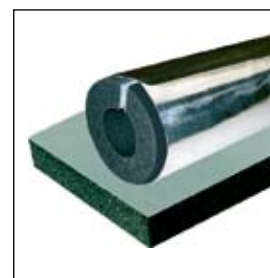
Защитные покрытия **Kaiflex PROTECT F-Alu**, **Kaiflex PROTECT F-Black** и **Kaiflex PROTECT OS** применяются в нефтяной, газовой и химической промышленности. Кроме того, покрытия **Kaiflex PROTECT** устойчивы к морской воде, благодаря чему находят применение в судостроении, при строительстве портовых сооружений и объектов специального назначения.



## kaiflex PROTECT F-Alu

### Технические данные покрытия

|                   |  |
|-------------------|--|
| Состав:           | стекловолокно (200 г/м <sup>2</sup> ) покрытое Al-фольгой (12 мкм) и пленкой для защиты от УФ лучей и мех. повреждений |
| Раб. температура: | -200 °С до + 150 °С (+200 °С) + учитывать свойства теплоизоляции   |
| Цвет:             | металлик   |
| Срок службы:      | 25 лет (при эксплуатации в соответствующих условиях)   |



## kaiflex PROTECT F-Black

### Технические данные покрытия

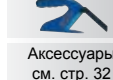
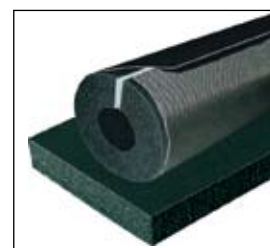
|                   |  |
|-------------------|--|
| Состав:           | стекловолокно (200 г/м <sup>2</sup> ) со специальной пропиткой и пленкой для защиты от УФ лучей и мех. повреждений |
| Раб. температура: | -200 °С до + 150 °С (+200 °С) + учитывать свойства теплоизоляции   |
| Цвет:             | черный   |
| Срок службы:      | 25 лет (при эксплуатации в соответствующих условиях)   |



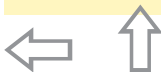
## kaiflex PROTECT OS

### Технические данные покрытия

|                   |  |
|-------------------|--|
| Состав:           | специальная особо прочная резина толщиной 1 мм                   |
| Раб. температура: | -200 °С до + 150 °С (+200 °С) + учитывать свойства теплоизоляции |
| Цвет:             | черный   |
| Срок службы:      | 25 лет (при эксплуатации в соответствующих условиях)             |



Аксессуары см. стр. 32



# Kaiflex PROTECT

## Типоразмеры



В таблицах приведены типоразмеры для покрытий Kaiflex PROTECT, наименования которых указаны сбоку.

## Типоразмеры трубчатой теплоизоляции, покрытой Kaiflex PROTECT

| Медная труба |                   |                  | Стальная труба |                   |                  | 13 мм      |      | 19 мм      |      | 25 мм      |      |
|--------------|-------------------|------------------|----------------|-------------------|------------------|------------|------|------------|------|------------|------|
| Дюймы        | внеш. диаметр, мм | ном. диаметр, мм | Дюймы          | внеш. диаметр, мм | ном. диаметр, мм | типоразмер | мп/⊕ | типоразмер | мп/⊕ | типоразмер | мп/⊕ |
| 5/8          | 14/15             | 10               | 1/4            | 13,5              | 8                | 13 x 15    | 77   | 19 x 15    | 43   |            |      |
| 3/4          | 18,0              | 15               | 3/8            | 17,2              | 10               | 13 x 18    | 65   | 19 x 18    | 39   | 25 x 18    | 25   |
| 7/8          | 22,0              | 20               | 1/2            | 21,3              | 15               | 13 x 22    | 55   | 19 x 22    | 37   | 25 x 22    | 21   |
| 1            | 25,0              | 20               |                | 25,0              |                  | 13 x 25    | 46   | 19 x 25    | 30   |            |      |
| 1 1/8        | 28,0              | 25               | 3/4            | 26,9              | 20               | 13 x 28    | 43   | 19 x 28    | 29   | 25 x 28    | 20   |
|              | 30,0              | 25               |                | 30,0              |                  | 13 x 30    | 42   | 19 x 30    | 29   |            |      |
| 1 3/8        | 35,0              | 32               | 1              | 33,7              | 25               | 13 x 35    | 38   | 19 x 35    | 24   | 25 x 35    | 16   |
| 1 5/8        | 42,0              | 40               | 1 1/4          | 42,4              | 32               | 13 x 42    | 28   | 19 x 42    | 20   | 25 x 42    | 12   |
|              |                   |                  |                | 44,5              |                  | 13 x 45    | 26   | 19 x 45    | 17   |            |      |
| 1 7/8        | 48,0              |                  | 1 1/2          | 48,3              | 40               | 13 x 48    | 24   | 19 x 48    | 15   | 25 x 48    | 12   |
| 2 1/8        | 54,0              | 50               |                | 54,0              |                  | 13 x 54    | 23   | 19 x 54    | 15   | 25 x 54    | 11   |
| 2 3/8        | 57,0              | 50               |                | 57,0              |                  | 13 x 57    | 33   | 19 x 57    | 14   |            |      |
|              |                   |                  | 2              | 60,3              | 50               | 13 x 60    | 20   | 19 x 60    | 14   | 25 x 60    | 11   |
| 2 5/8        | 64,0              |                  |                | 63,5              |                  | 13 x 64    | 20   | 19 x 64    | 14   | 25 x 64    | 9    |
|              | 70,0              |                  |                | 70,0              |                  | 13 x 70    | 20   | 19 x 70    | 14   | 25 x 70    | 9    |
| 3            | 76,1              | 65               | 2 1/2          | 76,1              | 65               | 13 x 76    | 17   | 19 x 76    | 14   | 25 x 76    | 9    |
|              | 80,0              |                  |                |                   |                  | 13 x 80    | 15   | 19 x 80    | 13   |            |      |
| 3 1/2        | 88,9              | 80               | 3              | 88,9              | 80               | 13 x 89    | 15   | 19 x 89    | 11   | 25 x 89    | 7    |
|              |                   |                  | 3 1/2          | 102,5             |                  | 13 x 102   | 15   | 19 x 102   | 10   |            |      |
| 4 1/8        | 108,0             | 100              |                | 108,0             |                  | 13 x 108   | 14   | 19 x 108   | 10   | 25 x 108   | 5    |
| 4 1/2        | 114,0             | 100              | 4              | 114,3             | 100              | 13 x 114   | 14   | 19 x 114   | 9    | 25 x 114   | 5    |
|              |                   |                  |                | 125,0             |                  | 13 x 125   | 10   | 19 x 125   | 9    |            |      |
|              | 133,0             | 125              |                | 133,0             |                  | 13 x 133   | 9    | 19 x 133   | 6    |            |      |
| 5 1/2        |                   |                  | 5              | 139,7             | 125              | 13 x 140   | 9    | 19 x 140   | 5    | 25 x 140   | 3    |
|              | 159,0             | 150              |                | 160,0             |                  | 13 x 160   | 8    | 19 x 160   | 4    |            |      |

F-Alu F-Black ALU-Tec ALU-Net

## Типоразмеры листов, покрытых Kaiflex PROTECT

| толщина, мм               | Листы (ширина 1 м) | Листы самоклеющиеся (2,0 x 1,0 м) |
|---------------------------|--------------------|-----------------------------------|
|                           | м <sup>2</sup> /⊕  | м <sup>2</sup> /⊕                 |
| 6 (только для Protect TS) | 30                 | 30                                |
| 10                        | 20                 | 32                                |
| 13                        | 14                 | 24                                |
| 19                        | 10                 | 16                                |
| 25                        | 8                  | 12                                |
| 32                        | 6                  | 10                                |

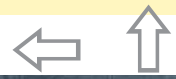
F-Alu F-Black ALU-Tec ALU-Net TS

## Типоразмеры изоляции Kaiflex Connect, покрытых Kaiflex PROTECT

| 13 мм      |      | 19 мм      |      | 25 мм      |      |
|------------|------|------------|------|------------|------|
| типоразмер | мп/⊕ | типоразмер | мп/⊕ | типоразмер | мп/⊕ |
| 13 x 168   | 25   | 19 x 168   | 18   | 25 x 168   | 13   |
| 13 x 219   | 25   | 19 x 219   | 18   | 25 x 219   | 13   |
| 13 x 273   | 25   | 19 x 273   | 18   | 25 x 273   | 13   |
| 13 x 323   | 25   | 19 x 323   | 18   | 25 x 323   | 13   |

F-Alu F-Black ALU-Tec





# Kaiflex PROTECT

## Отводы, покрытые PROTECT



Все покрытия **Kaiflex PROTECT** также поставляются в виде отводов. Покрытия нанесены на теплоизоляцию.

### Типоразмеры колен 1,5 D с Kaiflex PROTECT

| Медная труба |                   |                  | Стальная труба |                   |                  | 13 мм        | 19 мм        | 25 мм        |
|--------------|-------------------|------------------|----------------|-------------------|------------------|--------------|--------------|--------------|
| дюймы        | внеш. диаметр, мм | ном. диаметр, мм | дюймы          | внеш. диаметр, мм | ном. диаметр, мм | типоразмер   | типоразмер   | типоразмер   |
| 5/8          | 14/15             | 10               | 1/4            | 13,5              | 8                | 90° 13 x 15  | 90° 19 x 15  |              |
| 3/4          | 18,0              | 15               | 3/8            | 17,2              | 10               | 90° 13 x 18  | 90° 19 x 18  | 90° 25 x 18  |
| 7/8          | 22,0              | 20               | 1/2            | 21,3              | 15               | 90° 13 x 22  | 90° 19 x 22  | 90° 25 x 22  |
| 1            | 25,0              | 20               |                | 25,0              |                  | 90° 13 x 25  | 90° 19 x 25  |              |
| 1 1/8        | 28,0              | 25               | 3/4            | 26,9              | 20               | 90° 13 x 28  | 90° 19 x 28  | 90° 25 x 28  |
|              | 30,0              | 25               |                | 30,0              |                  | 90° 13 x 30  | 90° 19 x 30  |              |
| 1 3/8        | 35,0              | 32               | 1              | 33,7              | 25               | 90° 13 x 35  | 90° 19 x 35  | 90° 25 x 35  |
| 1 5/8        | 42,0              | 40               | 1 1/4          | 42,4              | 32               | 90° 13 x 42  | 90° 19 x 42  | 90° 25 x 42  |
|              |                   |                  |                | 44,5              |                  | 90° 13 x 45  | 90° 19 x 45  |              |
| 1 7/8        | 48,0              |                  | 1 1/2          | 48,3              | 40               | 90° 13 x 48  | 90° 19 x 48  | 90° 25 x 48  |
| 2 1/8        | 54,0              | 50               |                | 54,0              |                  | 90° 13 x 54  | 90° 19 x 54  | 90° 25 x 54  |
| 2 3/8        | 57,0              | 50               |                | 57,0              |                  | 90° 13 x 57  | 90° 19 x 57  |              |
|              |                   |                  | 2              | 60,3              | 50               | 90° 13 x 60  | 90° 19 x 60  | 90° 25 x 60  |
| 2 5/8        | 64,0              |                  |                | 63,5              |                  | 90° 13 x 64  | 90° 19 x 64  | 90° 25 x 64  |
|              | 70,0              |                  |                | 70,0              |                  | 90° 13 x 70  | 90° 19 x 70  | 90° 25 x 70  |
| 3            | 76,1              | 65               | 2 1/2          | 76,1              | 65               | 90° 13 x 76  | 90° 19 x 76  | 90° 25 x 76  |
|              | 80,0              |                  |                |                   |                  | 90° 13 x 80  | 90° 19 x 80  |              |
| 3 1/2        | 88,9              | 80               | 3              | 88,9              | 80               | 90° 13 x 89  | 90° 19 x 89  | 90° 25 x 89  |
|              |                   |                  | 3 1/2          | 102,5             |                  | 90° 13 x 102 | 90° 19 x 102 |              |
| 4 1/8        | 108,0             | 100              |                | 108,0             |                  | 90° 13 x 108 | 90° 19 x 108 | 90° 25 x 108 |
| 4 1/2        | 114,0             | 100              | 4              | 114,3             | 100              | 90° 13 x 114 | 90° 19 x 114 | 90° 25 x 114 |
|              |                   |                  |                | 125,0             |                  | 90° 13 x 125 | 90° 19 x 125 |              |
|              | 133,0             | 125              |                | 133,0             |                  | 90° 13 x 133 | 90° 19 x 133 |              |
| 5 1/2        |                   |                  | 5              | 139,7             | 125              | 90° 13 x 140 | 90° 19 x 140 | 90° 25 x 140 |
|              | 159,0             | 150              |                | 160,0             |                  | 90° 13 x 160 | 90° 19 x 160 |              |



F-Alu F-Black ALU-Tec ALU-Net



Все покрытия **Kaiflex PROTECT** поставляются также в виде тройников, переходников, заглушек и т.п.



Более подробная информация представлена в каталоге **ЗАЩИТНЫЕ ПОКРЫТИЯ KAIFLEX PROTECT**. Каталог спрашивайте у Ваших менеджеров.



Аксессуары см. стр. 32